

## Rapport de mission de repérage des matériaux et produits contenant de l'amiante avant réalisation de travaux

Norme NF X 46-020 V .2017

17 AV DUE MARECHAL JUIN

77000 MELUN



## A \ INFORMATIONS GENERALES

### A.1 \ DESIGNATION DU BÂTIMENT

Nature du bâtiment :	LOGEMENTS COLLECTIFS	Adresse :	17 AV DUE MARECHAL JUIN 77000 MELUN
Date du permis de construire ou date de construction		Bâtiment :	
Etage :	R+11	Porte :	1
Ref Cadastrale :	NC	Propriété de :	HABITAT 77-OPH DE SEINE ET MARNE 10 AVENUE CHARLES PEGUY 77000 MELUN

### A.2 \ DESIGNATION DU DONNEUR D'ORDRE

Nom :	HABITAT 77-OPH DE SEINE ET MARNE	Documents remis :	
Adresse :	10 AVENUE CHARLES PEGUY 77000 MELUN	Moyens mis à disposition :	

### A.3 \ EXECUTION DE LA MISSION

RAPPORT N° :	62LAH1101	Laboratoire d'Analyses :	ITGA
Repérage réalisé le :	22/11/2019	Adresse laboratoire :	3 RUE ARMAND HERPIN LACROIX - CS 46537 35065 RENNES CEDEX
Accompagnateur :		Numéro d'accréditation :	1-5967
Par :	Abdessamad RHENZOUR	Organisme d'assurance professionnelle :	AXA France
N° certificat :	DTI3342	Adresse assurance :	313 Terrasses de l'Arche 92727 NANTERRE CEDEX
Date d'obtention :	23/11/2017	N° de contrat d'assurance :	10158549604
Organisme certificateur	DEKRA 5 avenue Garlande - 92220 BAGNEUX	Date de validité :	31/12/2019

## B \ CACHET DU DIAGNOSTIQUEUR

**FAIT LE 04/12/2019**

Cabinet : SOCOTEC DIAGNOSTIC

Nom du responsable : **DELATTRE Olivier**

Nom du diagnostiqueur : **Abdessamad RHENZOUR**



## C\ SOMMAIRE

### Table des matières

A \ INFORMATIONS GENERALES .....	2
A.1 \ DESIGNATION DU BÂTIMENT .....	2
A.2 \ DESIGNATION DU DONNEUR D'ORDRE .....	2
A.3 \ EXECUTION DE LA MISSION.....	2
B \ CACHET DU DIAGNOSTIQUEUR .....	2
C \ SOMMAIRE .....	3
D \ CONCLUSIONS .....	4
E \ PROGRAMME DE REPERAGE .....	12
F \ CONDITIONS DE REALISATION DU REPERAGE .....	14
G \ RAPPORTS PRECEDENTS.....	14
H \ RESULTATS DETAILLES DU REPERAGE .....	15
ANNEXE 1 – PHOTOS DES ELEMENTS AMIANTES ET/OU NON AMIANTES.....	37
ANNEXE 3 – PROCES VERBAUX D'ANALYSES.....	46
ATTESTATION(S).....	49
CERTIFICAT DE COMPETENCES .....	50

## D\ CONCLUSIONS

**Dans le cadre de la mission décrite en tête de rapport, il a été repéré des matériaux et produits contenant de l'amiante**

PIECE	ETAGE	ELEMENTS	DESCRIPTIF LABORATOIRE	REPERAGE	Echantillon	METHODE	ETAT	RESULTAT
Cuisine	R+11	Revêtement bitumineux / Peinture	Tampon bitumineux noir en vrac	Sous évier	62LAH1101P001	RESULTAT ANALYSE	DEGRADATION PARTIELLE	Amiante détecté (Chrysotile)
Chambre 2	R+11	Enduit / Peinture plaque de plâtre	Peinture non séparable + toile fibreuse blanche non séparable + enduit plâtreux blanc en vrac	Mur D	62LAH1101P010	RESULTAT ANALYSE	DEGRADATION PARTIELLE	Amiante détecté (Chrysotile)
Chambre 1	R+11	Enduit / Peinture plaque de plâtre	Peinture non séparable + toile fibreuse blanche non séparable + enduit plâtreux blanc en vrac	Mur B	62LAH1101P010	ZPSO	DEGRADATION PARTIELLE	Amiante détecté (Chrysotile)
Chambre 3	R+11	Enduit / Peinture plaque de plâtre	Peinture non séparable + toile fibreuse blanche non séparable + enduit plâtreux blanc en vrac	Mur B	62LAH1101P010	ZPSO	DEGRADATION PARTIELLE	Amiante détecté (Chrysotile)
Chambre 4	R+11	Enduit / Peinture plaque de plâtre	Peinture non séparable + toile fibreuse blanche non séparable + enduit plâtreux blanc en vrac	Mur B	62LAH1101P010	ZPSO	DEGRADATION PARTIELLE	Amiante détecté (Chrysotile)
Séjour / Salon	R+11	Enduit / Peinture plaque de plâtre	Peinture non séparable + toile fibreuse blanche non séparable + enduit plâtreux blanc en vrac	Mur C	62LAH1101P010	ZPSO	DEGRADATION PARTIELLE	Amiante détecté (Chrysotile)

PIECE	ETAGE	ELEMENTS	DESCRIPTIF LABORATOIRE	REPERAGE	Echantillon	METHODE	ETAT	RESULTAT
Placard 1	R+11	Enduit / Peinture plaque de plâtre	Peinture non séparable + papier non séparable + matériau plâtreux beige en vrac non séparable + carton non séparable + enduit plâtreux blanc en vrac non séparable	Mur D	62LAH1101P011	RESULTAT ANALYSE	DEGRADATION PARTIELLE	Amiante détecté (Chrysotile)
Chambre 1	R+11	Enduit / Peinture plaque de plâtre	Peinture non séparable + papier non séparable + matériau plâtreux beige en vrac non séparable + carton non séparable + enduit plâtreux blanc en vrac non séparable	Mur D	62LAH1101P011	ZPSO	DEGRADATION PARTIELLE	Amiante détecté (Chrysotile)
Chambre 1	R+11	Enduit / Peinture plaque de plâtre	Peinture non séparable + papier non séparable + matériau plâtreux beige en vrac non séparable + carton non séparable + enduit plâtreux blanc en vrac non séparable	Mur E	62LAH1101P011	ZPSO	DEGRADATION PARTIELLE	Amiante détecté (Chrysotile)
Chambre 1	R+11	Enduit / Peinture plaque de plâtre	Peinture non séparable + papier non séparable + matériau plâtreux beige en vrac non séparable + carton non séparable + enduit plâtreux blanc en vrac non séparable	Mur F	62LAH1101P011	ZPSO	DEGRADATION PARTIELLE	Amiante détecté (Chrysotile)

PIECE	ETAGE	ELEMENTS	DESCRIPTIF LABORATOIRE	REPERAGE	Echantillon	METHODE	ETAT	RESULTAT
Chambre 2	R+11	Enduit / Peinture plaque de plâtre	Peinture non séparable + papier non séparable + matériau plâtreux beige en vrac non séparable + carton non séparable + enduit plâtreux blanc en vrac non séparable	Mur A	62LAH1101P011	ZPSO	DEGRADATION PARTIELLE	Amiante détecté (Chrysotile)
Chambre 2	R+11	Enduit / Peinture plaque de plâtre	Peinture non séparable + papier non séparable + matériau plâtreux beige en vrac non séparable + carton non séparable + enduit plâtreux blanc en vrac non séparable	Mur B	62LAH1101P011	ZPSO	DEGRADATION PARTIELLE	Amiante détecté (Chrysotile)
Chambre 2	R+11	Enduit / Peinture plaque de plâtre	Peinture non séparable + papier non séparable + matériau plâtreux beige en vrac non séparable + carton non séparable + enduit plâtreux blanc en vrac non séparable	Mur F	62LAH1101P011	ZPSO	DEGRADATION PARTIELLE	Amiante détecté (Chrysotile)
Chambre 3	R+11	Enduit / Peinture plaque de plâtre	Peinture non séparable + papier non séparable + matériau plâtreux beige en vrac non séparable + carton non séparable + enduit plâtreux blanc en vrac non séparable	Mur D	62LAH1101P011	ZPSO	DEGRADATION PARTIELLE	Amiante détecté (Chrysotile)

PIECE	ETAGE	ELEMENTS	DESCRIPTIF LABORATOIRE	REPERAGE	Echantillon	METHODE	ETAT	RESULTAT
Chambre 4	R+11	Enduit / Peinture plaque de plâtre	Peinture non séparable + papier non séparable + matériau plâtreux beige en vrac non séparable + carton non séparable + enduit plâtreux blanc en vrac non séparable	Mur D	62LAH1101P011	ZPSO	DEGRADATION PARTIELLE	Amiante détecté (Chrysotile)
Chambre 4	R+11	Enduit / Peinture plaque de plâtre	Peinture non séparable + papier non séparable + matériau plâtreux beige en vrac non séparable + carton non séparable + enduit plâtreux blanc en vrac non séparable	Mur E	62LAH1101P011	ZPSO	DEGRADATION PARTIELLE	Amiante détecté (Chrysotile)
Chambre 4	R+11	Enduit / Peinture plaque de plâtre	Peinture non séparable + papier non séparable + matériau plâtreux beige en vrac non séparable + carton non séparable + enduit plâtreux blanc en vrac non séparable	Mur F	62LAH1101P011	ZPSO	DEGRADATION PARTIELLE	Amiante détecté (Chrysotile)
Couloir	R+11	Enduit / Peinture plaque de plâtre	Peinture non séparable + papier non séparable + matériau plâtreux beige en vrac non séparable + carton non séparable + enduit plâtreux blanc en vrac non séparable	Mur B	62LAH1101P011	ZPSO	DEGRADATION PARTIELLE	Amiante détecté (Chrysotile)

PIECE	ETAGE	ELEMENTS	DESCRIPTIF LABORATOIRE	REPERAGE	Echantillon	METHODE	ETAT	RESULTAT
Couloir	R+11	Enduit / Peinture plaque de plâtre	Peinture non séparable + papier non séparable + matériau plâtreux beige en vrac non séparable + carton non séparable + enduit plâtreux blanc en vrac non séparable	Mur C	62LAH1101P011	ZPSO	DEGRADATION PARTIELLE	Amiante détecté (Chrysotile)
Couloir	R+11	Enduit / Peinture plaque de plâtre	Peinture non séparable + papier non séparable + matériau plâtreux beige en vrac non séparable + carton non séparable + enduit plâtreux blanc en vrac non séparable	Mur E	62LAH1101P011	ZPSO	DEGRADATION PARTIELLE	Amiante détecté (Chrysotile)
Couloir	R+11	Enduit / Peinture plaque de plâtre	Peinture non séparable + papier non séparable + matériau plâtreux beige en vrac non séparable + carton non séparable + enduit plâtreux blanc en vrac non séparable	Mur F	62LAH1101P011	ZPSO	DEGRADATION PARTIELLE	Amiante détecté (Chrysotile)
Entrée	R+11	Enduit / Peinture plaque de plâtre	Peinture non séparable + papier non séparable + matériau plâtreux beige en vrac non séparable + carton non séparable + enduit plâtreux blanc en vrac non séparable	Mur B	62LAH1101P011	ZPSO	DEGRADATION PARTIELLE	Amiante détecté (Chrysotile)



PIECE	ETAGE	ELEMENTS	DESCRIPTIF LABORATOIRE	REPERAGE	Echantillon	METHODE	ETAT	RESULTAT
Placard 1	R+11	Enduit / Peinture plaque de plâtre	Peinture non séparable + papier non séparable + matériau plâtreux beige en vrac non séparable + carton non séparable + enduit plâtreux blanc en vrac non séparable	Mur A	62LAH1101P011	ZPSO	DEGRADATION PARTIELLE	Amiante détecté (Chrysotile)
Placard 1	R+11	Enduit / Peinture plaque de plâtre	Peinture non séparable + papier non séparable + matériau plâtreux beige en vrac non séparable + carton non séparable + enduit plâtreux blanc en vrac non séparable	Mur B	62LAH1101P011	ZPSO	DEGRADATION PARTIELLE	Amiante détecté (Chrysotile)
Placard 2	R+11	Enduit / Peinture plaque de plâtre	Peinture non séparable + papier non séparable + matériau plâtreux beige en vrac non séparable + carton non séparable + enduit plâtreux blanc en vrac non séparable	Mur B	62LAH1101P011	ZPSO	DEGRADATION PARTIELLE	Amiante détecté (Chrysotile)
Placard 2	R+11	Enduit / Peinture plaque de plâtre	Peinture non séparable + papier non séparable + matériau plâtreux beige en vrac non séparable + carton non séparable + enduit plâtreux blanc en vrac non séparable	Mur C	62LAH1101P011	ZPSO	DEGRADATION PARTIELLE	Amiante détecté (Chrysotile)

PIECE	ETAGE	ELEMENTS	DESCRIPTIF LABORATOIRE	REPERAGE	Echantillon	METHODE	ETAT	RESULTAT
Placard 2	R+11	Enduit / Peinture plaque de plâtre	Peinture non séparable + papier non séparable + matériau plâtreux beige en vrac non séparable + carton non séparable + enduit plâtreux blanc en vrac non séparable	Mur D	62LAH1101P011	ZPSO	DEGRADATION PARTIELLE	Amiante détecté (Chrysotile)
Placard 3	R+11	Enduit / Peinture plaque de plâtre	Peinture non séparable + papier non séparable + matériau plâtreux beige en vrac non séparable + carton non séparable + enduit plâtreux blanc en vrac non séparable	Mur B	62LAH1101P011	ZPSO	DEGRADATION PARTIELLE	Amiante détecté (Chrysotile)
Placard 3	R+11	Enduit / Peinture plaque de plâtre	Peinture non séparable + papier non séparable + matériau plâtreux beige en vrac non séparable + carton non séparable + enduit plâtreux blanc en vrac non séparable	Mur C	62LAH1101P011	ZPSO	DEGRADATION PARTIELLE	Amiante détecté (Chrysotile)
Placard 3	R+11	Enduit / Peinture plaque de plâtre	Peinture non séparable + papier non séparable + matériau plâtreux beige en vrac non séparable + carton non séparable + enduit plâtreux blanc en vrac non séparable	Mur D	62LAH1101P011	ZPSO	DEGRADATION PARTIELLE	Amiante détecté (Chrysotile)

PIECE	ETAGE	ELEMENTS	DESCRIPTIF LABORATOIRE	REPERAGE	Echantillon	METHODE	ETAT	RESULTAT
Placard 4	R+11	Enduit / Peinture plaque de plâtre	Peinture non séparable + papier non séparable + matériau plâtreux beige en vrac non séparable + carton non séparable + enduit plâtreux blanc en vrac non séparable	Mur A	62LAH1101P011	ZPSO	DEGRADATION PARTIELLE	Amiante détecté (Chrysotile)
Placard 4	R+11	Enduit / Peinture plaque de plâtre	Peinture non séparable + papier non séparable + matériau plâtreux beige en vrac non séparable + carton non séparable + enduit plâtreux blanc en vrac non séparable	Mur B	62LAH1101P011	ZPSO	DEGRADATION PARTIELLE	Amiante détecté (Chrysotile)
Placard 4	R+11	Enduit / Peinture plaque de plâtre	Peinture non séparable + papier non séparable + matériau plâtreux beige en vrac non séparable + carton non séparable + enduit plâtreux blanc en vrac non séparable	Mur D	62LAH1101P011	ZPSO	DEGRADATION PARTIELLE	Amiante détecté (Chrysotile)

JP : Jugement Personnel, ZPSO : Zone présentant des similitudes d'Ouvrage

#### Liste des locaux non visités concernés par les travaux et justification

PIECE	ETAGE	STATUT DE VISITE
NEANT		

#### Liste des éléments non inspectés et justification

PIECE	ETAGE	ELEMENTS	REPERAGE	RESULTAT
-------	-------	----------	----------	----------

PIECE	ETAGE	ELEMENTS	REPERAGE	RESULTAT
NEANT				

## E \ PROGRAMME DE REPERAGE

PIECES CONCERNEES	PERIMETRE DU REPERAGE	REPERAGE	TRAVAUX	ELEMENTS	Echantillonnage	REMARQUES PARTICULIERES
	LOGEMENTS COLLECTIFS		Selon BT			

HABITAT 77 - oph de seine et marne		PAGE N° 1
<b>NOM ET ADRESSE DE L'EXPÉDITEUR</b> HABITAT 77 - oph de seine et marne ANT. MELUN PAYS SEINE 10 AVENUE CHARLES PEGUY CS 90074 77002 MELUN CEDEX Tél : 01 64 14 11 11 Siret : 27770001900015		<b>BON DE TRAVAUX</b> 2019 27173  SOCOTEC DIAG (EXPERT HABITAT)  33 BIS BOULEVARD GAMBETTA 3EME ETAGE 78300 POISSY  Téléphone 0321734144
<b>Réf. fournisseur</b> F / 5149 <b>Marché n°</b> 2017 4473 1 <b>Provenance</b> EX-MELUN VAL SEINE <b>Objet</b> DIAG	<b>SERVICE</b> SCE MELUN PAYS SEINE <b>ÉMETTEUR</b> LUTGEN MARC	
<b>LOCALISATION</b> Programme 62 MELUN - ALMONT Tranche 1 Ensemble E000 Escalier AH Étage 11 Logement 1 Module 62LAH1101		
<b>ADRESSE</b> 17 AVENUE DU ML JUIN 77000 MELUN		

**DÉLAI D'EXECUTION** 15 JOURS      **PERIODE DU** 10-11-2019 AU 02-12-2019

ARTICLE	DESIGNATION	QUANTITE	PRIX UNITAIRE H.T.	TOTAL H.T.
AM45	REPERAGE AMIANTE AVANT TRAVAUX - TVX	1,00	5,00	5,00
	D'ENTRETIENS OU RÉPARATIONS ENTRE 1 A			
AM73	ANALYSE EN LABORATOIRE - ANALYSE MET	12,00	48,00	576,00
	ANALYSE DE 1 A 10 PRELEVEMENTS ISSUS			
	PEINTURE LOGT ET SOL TYPE F5			
<b>TOTAL H.T.</b>				581,00
<b>H.T. ACTUALISE</b>				
<b>COEFFICIENT REGIONAL</b>				
<b>RABAIS</b>				
<b>TOTAL H.T.</b>				
<b>T.V.A.</b> 20,00 %				116,20
<b>TOTAL T.T.C.</b>				697,20

AFFECTATION BUDGÉTAIRE		CODES STRUCTURE ET SCHEMA : TECHNI		
CODE BUDGET	RUBRIQUE	INSTANCES	LIBELLE DU POSTE BUDGÉTAIRE	MONTANT T.T.C.
1 HONAMIA	A780	AME1 ME1	HONORAIRES DIAG AMIANTE	697,20

AFFECTATION ANALYTIQUE				
CODE BUDGET	RÉFÉRENCES PATRIMOINE	RÉFÉRENCES OCCUPANT	MONTANT T.T.C.	
1 HONAMIA	62 1 E000 AH 62LAH1101 L	284	697,20	

Voir en page 2 la suite du BON DE TRAVAUX 2019 : 27173

ORIGINAL A CONSERVER PAR LE DESTINATAIRE

**ELEMENTS A SONDER OU A ANALYSER NON PRESENTS:**

## F \ CONDITIONS DE REALISATION DU REPERAGE

Le repérage amiante avant travaux, contient les informations sur la présence d'amiante dans les matériaux et produits du bâtiment afin d'informer les intervenants réalisant des activités ou interventions sur des matériaux et/ou équipements susceptibles de libérer des fibres d'amiante selon la liste citée dans le cadre E.

Il consiste à identifier et localiser, par inspections visuelles et investigations approfondies pouvant être destructives, l'ensemble des matériaux et produits contenant de l'amiante incorporés ou faisant indissociablement corps avec les locaux et les zones de l'immeuble objet des travaux.

Lorsque l'absence de marquages spécifiques ou de documents ne permet pas à l'opérateur de repérage d'attester de la présence ou de la non présence d'amiante dans les matériaux et produits, des prélèvements seront effectués afin de déterminer par analyse la présence ou non d'amiante.

Procédures de prélèvement :

Les prélèvements sur des matériaux ou produits susceptibles de contenir de l'amiante sont réalisés en vertu des dispositions du Code du Travail.

Le matériel de prélèvement est adapté à l'opération à réaliser afin de générer le minimum de poussières. Dans le cas où une émission de poussières est prévisible, le matériau ou produit est mouillé à l'eau à l'endroit du prélèvement (sauf risque électrique) et, si nécessaire, une protection est mise en place au sol ; de même, le point de prélèvement est stabilisé après l'opération (pulvérisation de vernis ou de laque, par exemple).

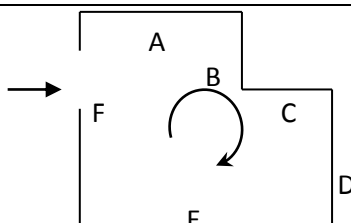
Pour chaque prélèvement, des outils propres et des gants à usage unique sont utilisés afin d'éliminer tout risque de contamination croisée. Dans tous les cas, les équipements de protection individuelle sont à usage unique.

L'accès à la zone à risque (sphère de 1 à 2 mètres autour du point de prélèvement) est interdit pendant l'opération. Si l'accompagnateur doit s'y tenir, il porte les mêmes équipements de protection individuelle que l'opérateur de repérage.

L'échantillon est immédiatement conditionné, après son prélèvement, dans un double emballage individuel étanche.

Les informations sur toutes les conditions existantes au moment du prélèvement susceptible d'influencer l'interprétation des résultats des analyses (environnement du matériau, contamination éventuelle, etc.) seront, le cas échéant, mentionnées dans la fiche d'identification et de cotation en annexe.

Sens du repérage pour évaluer un local :



## G \ RAPPORTS PRECEDENTS

## H \ RESULTATS DETAILLES DU REPERAGE

LISTE DES LOCAUX / PARTIES D'IMMEUBLE VISITEES/NON VISITEES CONCERNEES PAR LES TRAVAUX ET JUSTIFICATION

PIECE	ETAGE	JUSTIFICATION	VISITE	TRAVAUX
Placard 1	R+11		OUI	CONCERNEE
Séjour / Salon	R+11		OUI	CONCERNEE
Chambre 1	R+11		OUI	CONCERNEE
Entrée	R+11		OUI	CONCERNEE
Gaine technique 1	R+11		OUI	CONCERNEE
Gaine technique 2	R+11		OUI	CONCERNEE
Cellier	R+11		OUI	CONCERNEE
Placard 2	R+11		OUI	CONCERNEE
Chambre 2	R+11		OUI	CONCERNEE
Salle de bains	R+11		OUI	CONCERNEE
Chambre 3	R+11		OUI	CONCERNEE
Couloir	R+11		OUI	CONCERNEE
Salle d'eau	R+11		OUI	CONCERNEE
Placard 5	R+11		OUI	CONCERNEE
Placard 4	R+11		OUI	CONCERNEE
Placard 3	R+11		OUI	CONCERNEE
Chambre 4	R+11		OUI	CONCERNEE
Cuisine	R+11		OUI	CONCERNEE
Balcon	R+11		OUI	CONCERNEE
WC	R+11		OUI	CONCERNEE
Gaine technique 3	R+11		OUI	CONCERNEE

### DESCRIPTION DES REVETEMENTS EN PLACE AU JOUR DE LA VISITE

PIECE	ETAGE	MUR1	MUR2	MUR3	MUR 4	PLANCHE R BAS	PLANCHE R HAUT	PORTES	FENETRE 1	FENETRE 2
Placard 1	R+11	Plaque de plâtre	Porteurs et/ou mur de refend / Plaques de plâtre			Dalle de sol	Enduit			
Séjour / Salon	R+11	Porteurs et/ou mur de refend / Plaques de plâtre	Aucun	Périphériques / Plaques de plâtre		Dalle de sol	Enduit			

PIECE	ETAG E	MUR1	MUR2	MUR3	MUR 4	PLANCHE R BAS	PLANCHE R HAUT	PORTE S	FENETRE 1	FENETRE 2
Chambre 1	R+11	Porteurs et/ou mur de refend / Plaques de plâtre	Périphériques / Plaques de plâtre	Plaque de plâtre		Dalle de sol	Enduit			
Entrée	R+11	Porteurs et/ou mur de refend / Plaques de plâtre	Plaque de plâtre	Brique / Enduit		Dalle de sol	Enduit			
Gaine technique 1	R+11									
Gaine technique 2	R+11									
Cellier	R+11	Porteurs et/ou mur de refend / Plaques de plâtre	Brique / Enduit			Carrelage	Enduit			
Placard 2	R+11	Porteurs et/ou mur de refend / Plaques de plâtre	Plaque de plâtre			Dalle de sol	Enduit			
Chambre 2	R+11	Plaque de plâtre	Porteurs et/ou mur de refend / Plaques de plâtre	Périphériques / Plaques de plâtre		Dalle de sol	Enduit			
Salle de bains	R+11	Brique / Enduit	Porteurs et/ou mur de refend / Plaques de plâtre			Dalle de sol	Enduit			



PIECE	ETAG E	MUR1	MUR2	MUR3	MUR 4	PLANCHE R BAS	PLANCHE R HAUT	PORTE S	FENETRE 1	FENETRE 2
Chambre 3	R+11	Porteurs et/ou mur de refend / Plaques de plâtre	Périphériques / Plaques de plâtre	Plaque de plâtre		Dalle de sol	Enduit			
Couloir	R+11	Porteurs et/ou mur de refend / Plaques de plâtre	Plaque de plâtre			Dalle de sol	Enduit			
Salle d'eau	R+11	Brique / Enduit	Porteurs et/ou mur de refend / Plaques de plâtre			Carrelage	Enduit			
Placard 5	R+11	Brique / Enduit	Porteurs et/ou mur de refend / Plaques de plâtre				Enduit			
Placard 4	R+11	Plaque de plâtre	Porteurs et/ou mur de refend / Plaques de plâtre			Dalle de sol	Enduit			
Placard 3	R+11	Porteurs et/ou mur de refend / Plaques de plâtre	Plaque de plâtre			Dalle de sol	Enduit			
Chambre 4	R+11	Porteurs et/ou mur de refend / Plaques de plâtre	Périphériques / Plaques de plâtre	Plaque de plâtre		Dalle de sol	Enduit			

PIECE	ETAGE	MUR1	MUR2	MUR3	MUR4	PLANCHE R BAS	PLANCHE R HAUT	PORTE S	FENETRE 1	FENETRE 2
Cuisine	R+11	Brique / Enduit	Porteurs et/ou mur de refend / Plaques de plâtre	Béton périphérique		Carrelage	Enduit			
Balcon	R+11									
WC	R+11	Porteurs et/ou mur de refend / Plaques de plâtre	Brique / Enduit			Dalle de sol	Enduit			
Gaine technique 3	R+11									

**LA LISTE DES MATERIAUX OU PRODUITS CONTENANT DE L'AMIANTE, SUR ZONE DE SIMILITUDE D'OUVRAGE ET SUR JUGEMENT PERSONNEL**

PIECE	ETAGE	ELEMENTS	DESCRIPTIF LABORATOIRE	Echantillon	REPERAGE	ETAT	RESULTAT	METHODE
Chambre 1	R+11	Enduit / Peinture plaque de plâtre	Peinture non séparable + toile fibreuse blanche non séparable + enduit plâtreux blanc en vrac	62LAH1101P010	Mur B	DEGRADATION PARTIELLE	Amiante détecté (Chrysotile)	ZPSO
Chambre 3	R+11	Enduit / Peinture plaque de plâtre	Peinture non séparable + toile fibreuse blanche non séparable + enduit plâtreux blanc en vrac	62LAH1101P010	Mur B	DEGRADATION PARTIELLE	Amiante détecté (Chrysotile)	ZPSO
Chambre 4	R+11	Enduit / Peinture plaque de plâtre	Peinture non séparable + toile fibreuse blanche non séparable + enduit plâtreux blanc en vrac	62LAH1101P010	Mur B	DEGRADATION PARTIELLE	Amiante détecté (Chrysotile)	ZPSO
Séjour / Salon	R+11	Enduit / Peinture plaque de plâtre	Peinture non séparable + toile fibreuse blanche non séparable + enduit plâtreux blanc en vrac	62LAH1101P010	Mur C	DEGRADATION PARTIELLE	Amiante détecté (Chrysotile)	ZPSO

PIECE	ETAGE	ELEMENTS	DESCRIPTIF LABORATOIRE	Echantillon	REPERAGE	ETAT	RESULTAT	METHODE
Chambre 1	R+11	Enduit / Peinture plaque de plâtre	Peinture non séparable + papier non séparable + matériau plâtreux beige en vrac non séparable + carton non séparable + enduit plâtreux blanc en vrac non séparable	62LAH1101P011	Mur D	DEGRADATION PARTIELLE	Amiante détecté (Chrysotile)	ZPSO
Chambre 1	R+11	Enduit / Peinture plaque de plâtre	Peinture non séparable + papier non séparable + matériau plâtreux beige en vrac non séparable + carton non séparable + enduit plâtreux blanc en vrac non séparable	62LAH1101P011	Mur E	DEGRADATION PARTIELLE	Amiante détecté (Chrysotile)	ZPSO
Chambre 1	R+11	Enduit / Peinture plaque de plâtre	Peinture non séparable + papier non séparable + matériau plâtreux beige en vrac non séparable + carton non séparable + enduit plâtreux blanc en vrac non séparable	62LAH1101P011	Mur F	DEGRADATION PARTIELLE	Amiante détecté (Chrysotile)	ZPSO
Chambre 2	R+11	Enduit / Peinture plaque de plâtre	Peinture non séparable + papier non séparable + matériau plâtreux beige en vrac non séparable + carton non séparable + enduit plâtreux blanc en vrac non séparable	62LAH1101P011	Mur A	DEGRADATION PARTIELLE	Amiante détecté (Chrysotile)	ZPSO

PIECE	ETAGE	ELEMENTS	DESCRIPTIF LABORATOIRE	Echantillon	REPERAGE	ETAT	RESULTAT	METHODE
Chambre 2	R+11	Enduit / Peinture plaque de plâtre	Peinture non séparable + papier non séparable + matériau plâtreux beige en vrac non séparable + carton non séparable + enduit plâtreux blanc en vrac non séparable	62LAH1101P011	Mur B	DEGRADATION PARTIELLE	Amiante détecté (Chrysotile)	ZPSO
Chambre 2	R+11	Enduit / Peinture plaque de plâtre	Peinture non séparable + papier non séparable + matériau plâtreux beige en vrac non séparable + carton non séparable + enduit plâtreux blanc en vrac non séparable	62LAH1101P011	Mur F	DEGRADATION PARTIELLE	Amiante détecté (Chrysotile)	ZPSO
Chambre 3	R+11	Enduit / Peinture plaque de plâtre	Peinture non séparable + papier non séparable + matériau plâtreux beige en vrac non séparable + carton non séparable + enduit plâtreux blanc en vrac non séparable	62LAH1101P011	Mur D	DEGRADATION PARTIELLE	Amiante détecté (Chrysotile)	ZPSO
Chambre 4	R+11	Enduit / Peinture plaque de plâtre	Peinture non séparable + papier non séparable + matériau plâtreux beige en vrac non séparable + carton non séparable + enduit plâtreux blanc en vrac non séparable	62LAH1101P011	Mur D	DEGRADATION PARTIELLE	Amiante détecté (Chrysotile)	ZPSO

PIECE	ETAGE	ELEMENTS	DESCRIPTIF LABORATOIRE	Echantillon	REPERAGE	ETAT	RESULTAT	METHODE
Chambre 4	R+11	Enduit / Peinture plaque de plâtre	Peinture non séparable + papier non séparable + matériau plâtreux beige en vrac non séparable + carton non séparable + enduit plâtreux blanc en vrac non séparable	62LAH1101P011	Mur E	DEGRADATION PARTIELLE	Amiante détecté (Chrysotile)	ZPSO
Chambre 4	R+11	Enduit / Peinture plaque de plâtre	Peinture non séparable + papier non séparable + matériau plâtreux beige en vrac non séparable + carton non séparable + enduit plâtreux blanc en vrac non séparable	62LAH1101P011	Mur F	DEGRADATION PARTIELLE	Amiante détecté (Chrysotile)	ZPSO
Couloir	R+11	Enduit / Peinture plaque de plâtre	Peinture non séparable + papier non séparable + matériau plâtreux beige en vrac non séparable + carton non séparable + enduit plâtreux blanc en vrac non séparable	62LAH1101P011	Mur B	DEGRADATION PARTIELLE	Amiante détecté (Chrysotile)	ZPSO
Couloir	R+11	Enduit / Peinture plaque de plâtre	Peinture non séparable + papier non séparable + matériau plâtreux beige en vrac non séparable + carton non séparable + enduit plâtreux blanc en vrac non séparable	62LAH1101P011	Mur C	DEGRADATION PARTIELLE	Amiante détecté (Chrysotile)	ZPSO

PIECE	ETAGE	ELEMENTS	DESCRIPTIF LABORATOIRE	Echantillon	REPERAGE	ETAT	RESULTAT	METHODE
Couloir	R+11	Enduit / Peinture plaque de plâtre	Peinture non séparable + papier non séparable + matériau plâtreux beige en vrac non séparable + carton non séparable + enduit plâtreux blanc en vrac non séparable	62LAH1101P011	Mur E	DEGRADATION PARTIELLE	Amiante détecté (Chrysotile)	ZPSO
Couloir	R+11	Enduit / Peinture plaque de plâtre	Peinture non séparable + papier non séparable + matériau plâtreux beige en vrac non séparable + carton non séparable + enduit plâtreux blanc en vrac non séparable	62LAH1101P011	Mur F	DEGRADATION PARTIELLE	Amiante détecté (Chrysotile)	ZPSO
Entrée	R+11	Enduit / Peinture plaque de plâtre	Peinture non séparable + papier non séparable + matériau plâtreux beige en vrac non séparable + carton non séparable + enduit plâtreux blanc en vrac non séparable	62LAH1101P011	Mur B	DEGRADATION PARTIELLE	Amiante détecté (Chrysotile)	ZPSO
Placard 1	R+11	Enduit / Peinture plaque de plâtre	Peinture non séparable + papier non séparable + matériau plâtreux beige en vrac non séparable + carton non séparable + enduit plâtreux blanc en vrac non séparable	62LAH1101P011	Mur A	DEGRADATION PARTIELLE	Amiante détecté (Chrysotile)	ZPSO

PIECE	ETAGE	ELEMENTS	DESCRIPTIF LABORATOIRE	Echantillon	REPERAGE	ETAT	RESULTAT	METHODE
Placard 1	R+11	Enduit / Peinture plaque de plâtre	Peinture non séparable + papier non séparable + matériau plâtreux beige en vrac non séparable + carton non séparable + enduit plâtreux blanc en vrac non séparable	62LAH1101P011	Mur B	DEGRADATION PARTIELLE	Amiante détecté (Chrysotile)	ZPSO
Placard 2	R+11	Enduit / Peinture plaque de plâtre	Peinture non séparable + papier non séparable + matériau plâtreux beige en vrac non séparable + carton non séparable + enduit plâtreux blanc en vrac non séparable	62LAH1101P011	Mur B	DEGRADATION PARTIELLE	Amiante détecté (Chrysotile)	ZPSO
Placard 2	R+11	Enduit / Peinture plaque de plâtre	Peinture non séparable + papier non séparable + matériau plâtreux beige en vrac non séparable + carton non séparable + enduit plâtreux blanc en vrac non séparable	62LAH1101P011	Mur C	DEGRADATION PARTIELLE	Amiante détecté (Chrysotile)	ZPSO
Placard 2	R+11	Enduit / Peinture plaque de plâtre	Peinture non séparable + papier non séparable + matériau plâtreux beige en vrac non séparable + carton non séparable + enduit plâtreux blanc en vrac non séparable	62LAH1101P011	Mur D	DEGRADATION PARTIELLE	Amiante détecté (Chrysotile)	ZPSO

PIECE	ETAGE	ELEMENTS	DESCRIPTIF LABORATOIRE	Echantillon	REPERAGE	ETAT	RESULTAT	METHODE
Placard 3	R+11	Enduit / Peinture plaque de plâtre	Peinture non séparable + papier non séparable + matériau plâtreux beige en vrac non séparable + carton non séparable + enduit plâtreux blanc en vrac non séparable	62LAH1101P011	Mur B	DEGRADATION PARTIELLE	Amiante détecté (Chrysotile)	ZPSO
Placard 3	R+11	Enduit / Peinture plaque de plâtre	Peinture non séparable + papier non séparable + matériau plâtreux beige en vrac non séparable + carton non séparable + enduit plâtreux blanc en vrac non séparable	62LAH1101P011	Mur C	DEGRADATION PARTIELLE	Amiante détecté (Chrysotile)	ZPSO
Placard 3	R+11	Enduit / Peinture plaque de plâtre	Peinture non séparable + papier non séparable + matériau plâtreux beige en vrac non séparable + carton non séparable + enduit plâtreux blanc en vrac non séparable	62LAH1101P011	Mur D	DEGRADATION PARTIELLE	Amiante détecté (Chrysotile)	ZPSO
Placard 4	R+11	Enduit / Peinture plaque de plâtre	Peinture non séparable + papier non séparable + matériau plâtreux beige en vrac non séparable + carton non séparable + enduit plâtreux blanc en vrac non séparable	62LAH1101P011	Mur A	DEGRADATION PARTIELLE	Amiante détecté (Chrysotile)	ZPSO



PIECE	ETAGE	ELEMENTS	DESCRIPTIF LABORATOIRE	Echantillon	REPERAGE	ETAT	RESULTAT	METHODE
Placard 4	R+11	Enduit / Peinture plaque de plâtre	Peinture non séparable + papier non séparable + matériau plâtreux beige en vrac non séparable + carton non séparable + enduit plâtreux blanc en vrac non séparable	62LAH1101P011	Mur B	DEGRADATION PARTIELLE	Amiante détecté (Chrysotile)	ZPSO
Placard 4	R+11	Enduit / Peinture plaque de plâtre	Peinture non séparable + papier non séparable + matériau plâtreux beige en vrac non séparable + carton non séparable + enduit plâtreux blanc en vrac non séparable	62LAH1101P011	Mur D	DEGRADATION PARTIELLE	Amiante détecté (Chrysotile)	ZPSO

JP : Jugement Personnel, ZPSO : Zone présentant des similitudes d'Ouvrage

### LA LISTE DES MATERIAUX OU PRODUITS CONTENANT DE L'AMIANTE, APRES ANALYSE

PIECE	ETAGE	ELEMENTS	DESCRIPTIF LABORATOIRE	Echantillon	REPERAGE	ETAT	RESULTAT
Cuisine	R+11	Revêtement bitumineux / Peinture	Tampon bitumineux noir en vrac	62LAH1101P001	Sous évier	DEGRADATION PARTIELLE	Amiante détecté (Chrysotile)
Chambre 2	R+11	Enduit / Peinture plaque de plâtre	Peinture non séparable + toile fibreuse blanche non séparable + enduit plâtreux blanc en vrac	62LAH1101P010	Mur D	DEGRADATION PARTIELLE	Amiante détecté (Chrysotile)

PIECE	ETAGE	ELEMENTS	DESCRIPTIF LABORATOIRE	Echantillon	REPERAGE	ETAT	RESULTAT
Placard 1	R+11	Enduit / Peinture plaque de plâtre	Peinture non séparable + papier non séparable + matériau plâtreux beige en vrac non séparable + carton non séparable + enduit plâtreux blanc en vrac non séparable	62LAH1101P011	Mur D	DEGRADATION PARTIELLE	Amiante détecté (Chrysotile)

JP : Jugement Personnel, ZPSO : Zone présentant des similitudes d'Ouvrage

### LA LISTE DES MATERIAUX SUSCEPTIBLES DE CONTENIR DE L'AMIANTE, MAIS N'EN CONTENANT PAS.

PIECE	ETAGE	ELEMENTS	DESCRIPTIF LABORATOIRE	Echantillon	REPERAGE	ETAT	RESULTAT	METHODE
Chambre 1	R+11	Dalle de sol	Revêtement cassant gris	62LAH1101P002	Sol	BON ETAT	Fr2:Amiante non détecté	RESULTAT ANALYSE
Chambre 1	R+11	Dalle de sol	Colle polymère jaune avec poussières non séparable + ragréage gris + matériau blanc non séparable	62LAH1101P002	Sol	BON ETAT	Fr3:Amiante non détecté	RESULTAT ANALYSE
Couloir	R+11	Dalle de sol	Revêtement cassant gris	62LAH1101P002	Sol	BON ETAT	Fr2:Amiante non détecté	ZPSO
Couloir	R+11	Dalle de sol	Colle polymère jaune avec poussières non séparable + ragréage gris + matériau blanc non séparable	62LAH1101P002	Sol	BON ETAT	Fr3:Amiante non détecté	ZPSO
Entrée	R+11	Dalle de sol	Revêtement cassant gris	62LAH1101P002	Sol	BON ETAT	Fr2:Amiante non détecté	ZPSO
Entrée	R+11	Dalle de sol	Colle polymère jaune avec poussières non séparable + ragréage gris + matériau blanc non séparable	62LAH1101P002	Sol	BON ETAT	Fr3:Amiante non détecté	ZPSO
Placard 1	R+11	Dalle de sol	Revêtement cassant gris	62LAH1101P002	Sol	BON ETAT	Fr2:Amiante non détecté	ZPSO

PIECE	ETAGE	ELEMENTS	DESCRIPTIF LABORATOIRE	Echantillon	REPERAGE	ETAT	RESULTAT	METHODE
Placard 1	R+11	Dalle de sol	Colle polymère jaune avec poussières non séparable + ragréage gris + matériau blanc non séparable	62LAH1101P00 2	Sol	BON ETAT	Fr3:Amiante non détecté	ZPSO
Placard 2	R+11	Dalle de sol	Revêtement cassant gris	62LAH1101P00 2	Sol	BON ETAT	Fr2:Amiante non détecté	ZPSO
Placard 2	R+11	Dalle de sol	Colle polymère jaune avec poussières non séparable + ragréage gris + matériau blanc non séparable	62LAH1101P00 2	Sol	BON ETAT	Fr3:Amiante non détecté	ZPSO
Placard 4	R+11	Dalle de sol	Revêtement cassant gris	62LAH1101P00 2	Sol	BON ETAT	Fr2:Amiante non détecté	ZPSO
Placard 4	R+11	Dalle de sol	Colle polymère jaune avec poussières non séparable + ragréage gris + matériau blanc non séparable	62LAH1101P00 2	Sol	BON ETAT	Fr3:Amiante non détecté	ZPSO
Séjour / Salon	R+11	Dalle de sol	Revêtement cassant gris	62LAH1101P00 2	Sol	BON ETAT	Fr2:Amiante non détecté	ZPSO
Séjour / Salon	R+11	Dalle de sol	Colle polymère jaune avec poussières non séparable + ragréage gris + matériau blanc non séparable	62LAH1101P00 2	Sol	BON ETAT	Fr3:Amiante non détecté	ZPSO
WC	R+11	Dalle de sol	Revêtement cassant gris + colle polymère incolore en faible quantité avec poussières non séparable + ragréage gris en faible quantité non séparable	62LAH1101P00 3	Sol	DEGRADATION PARTIELLE	Amiante non détecté	RESULTAT ANALYSE

PIECE	ETAG E	ELEMEN S	DESCRIPTIF LABORATOIR E	Echantillon	REPERAG E	ETAT	RESULTAT	METHOD E
Chambre 2	R+11	Dalle de sol	Colle polymère jaune avec poussières non séparable + ragréage gris	62LAH1101P004	Sol	DEGRADATION PARTIELLE	Fr1:Amiante non détecté	RESULTAT ANALYSE
Chambre 2	R+11	Dalle de sol	Peinture en faible quantité	62LAH1101P004	Sol	DEGRADATION PARTIELLE	Fr2:Amiante non détecté	RESULTAT ANALYSE
Chambre 2	R+11	Dalle de sol	Revêtement cassant gris	62LAH1101P004	Sol	DEGRADATION PARTIELLE	Fr3:Amiante non détecté	RESULTAT ANALYSE
Chambre 3	R+11	Dalle de sol	Colle polymère jaune avec poussières non séparable + ragréage gris	62LAH1101P004	Sol	DEGRADATION PARTIELLE	Fr1:Amiante non détecté	ZPSO
Chambre 3	R+11	Dalle de sol	Peinture en faible quantité	62LAH1101P004	Sol	DEGRADATION PARTIELLE	Fr2:Amiante non détecté	ZPSO
Chambre 3	R+11	Dalle de sol	Revêtement cassant gris	62LAH1101P004	Sol	DEGRADATION PARTIELLE	Fr3:Amiante non détecté	ZPSO
Chambre 4	R+11	Dalle de sol	Colle polymère jaune avec poussières non séparable + ragréage gris	62LAH1101P004	Sol	DEGRADATION PARTIELLE	Fr1:Amiante non détecté	ZPSO
Chambre 4	R+11	Dalle de sol	Peinture en faible quantité	62LAH1101P004	Sol	DEGRADATION PARTIELLE	Fr2:Amiante non détecté	ZPSO
Chambre 4	R+11	Dalle de sol	Revêtement cassant gris	62LAH1101P004	Sol	DEGRADATION PARTIELLE	Fr3:Amiante non détecté	ZPSO
Placard 3	R+11	Dalle de sol	Colle polymère jaune avec poussières non séparable + ragréage gris	62LAH1101P004	Sol	DEGRADATION PARTIELLE	Fr1:Amiante non détecté	ZPSO
Placard 3	R+11	Dalle de sol	Peinture en faible quantité	62LAH1101P004	Sol	DEGRADATION PARTIELLE	Fr2:Amiante non détecté	ZPSO
Placard 3	R+11	Dalle de sol	Revêtement cassant gris	62LAH1101P004	Sol	DEGRADATION PARTIELLE	Fr3:Amiante non détecté	ZPSO
Salle de bains	R+11	Dalle de sol	Peinture en faible quantité	62LAH1101P005	Sol	BON ETAT	Fr1:Amiante non détecté	RESULTAT ANALYSE
Salle de bains	R+11	Dalle de sol	Revêtement cassant gris	62LAH1101P005	Sol	BON ETAT	Fr2:Amiante non détecté	RESULTAT ANALYSE

PIECE	ETAGE	ELEMENTS	DESCRIPTIF LABORATOIRE	Echantillon	REPERAGE	ETAT	RESULTAT	METHODE
Salle de bains	R+11	Dalle de sol	Colle polymère incolore en faible quantité avec poussières non séparable + ragréage gris en faible quantité non séparable	62LAH1101P005	Sol	BON ETAT	Fr3:Amiante non détecté	RESULTAT ANALYSE
Séjour / Salon	R+11	Enduit / Peinture béton	Peinture non séparable + enduit plâtreux blanc en vrac + matériau gris en faible quantité en vrac non séparable	62LAH1101P006	Plafond	BON ETAT	Amiante non détecté	RESULTAT ANALYSE
Cellier	R+11	Enduit / Peinture béton	Peinture non séparable + enduit plâtreux blanc en vrac + matériau gris en faible quantité en vrac non séparable	62LAH1101P006	Plafond	BON ETAT	Amiante non détecté	ZPSO
Chambre 1	R+11	Enduit / Peinture béton	Peinture non séparable + enduit plâtreux blanc en vrac + matériau gris en faible quantité en vrac non séparable	62LAH1101P006	Plafond	BON ETAT	Amiante non détecté	ZPSO
Chambre 2	R+11	Enduit / Peinture béton	Peinture non séparable + enduit plâtreux blanc en vrac + matériau gris en faible quantité en vrac non séparable	62LAH1101P006	Plafond	BON ETAT	Amiante non détecté	ZPSO

PIECE	ETAGE	ELEMENTS	DESCRIPTIF LABORATOIRE	Echantillon	REPERAGE	ETAT	RESULTAT	METHODE
Chambre 3	R+11	Enduit / Peinture béton	Peinture non séparable + enduit plâtreux blanc en vrac + matériau gris en faible quantité en vrac non séparable	62LAH1101P006	Plafond	BON ETAT	Amiante non détecté	ZPSO
Chambre 4	R+11	Enduit / Peinture béton	Peinture non séparable + enduit plâtreux blanc en vrac + matériau gris en faible quantité en vrac non séparable	62LAH1101P006	Plafond	BON ETAT	Amiante non détecté	ZPSO
Couloir	R+11	Enduit / Peinture béton	Peinture non séparable + enduit plâtreux blanc en vrac + matériau gris en faible quantité en vrac non séparable	62LAH1101P006	Plafond	BON ETAT	Amiante non détecté	ZPSO
Cuisine	R+11	Enduit / Peinture béton	Peinture non séparable + enduit plâtreux blanc en vrac + matériau gris en faible quantité en vrac non séparable	62LAH1101P006	Plafond	BON ETAT	Amiante non détecté	ZPSO
Entrée	R+11	Enduit / Peinture béton	Peinture non séparable + enduit plâtreux blanc en vrac + matériau gris en faible quantité en vrac non séparable	62LAH1101P006	Plafond	BON ETAT	Amiante non détecté	ZPSO

PIECE	ETAGE	ELEMENTS	DESCRIPTIF LABORATOIRE	Echantillon	REPERAGE	ETAT	RESULTAT	METHODE
Placard 1	R+11	Enduit / Peinture béton	Peinture non séparable + enduit plâtreux blanc en vrac + matériau gris en faible quantité en vrac non séparable	62LAH1101P006	Plafond	BON ETAT	Amiante non détecté	ZPSO
Placard 2	R+11	Enduit / Peinture béton	Peinture non séparable + enduit plâtreux blanc en vrac + matériau gris en faible quantité en vrac non séparable	62LAH1101P006	Plafond	BON ETAT	Amiante non détecté	ZPSO
Placard 3	R+11	Enduit / Peinture béton	Peinture non séparable + enduit plâtreux blanc en vrac + matériau gris en faible quantité en vrac non séparable	62LAH1101P006	Plafond	BON ETAT	Amiante non détecté	ZPSO
Placard 4	R+11	Enduit / Peinture béton	Peinture non séparable + enduit plâtreux blanc en vrac + matériau gris en faible quantité en vrac non séparable	62LAH1101P006	Plafond	BON ETAT	Amiante non détecté	ZPSO
Placard 5	R+11	Enduit / Peinture béton	Peinture non séparable + enduit plâtreux blanc en vrac + matériau gris en faible quantité en vrac non séparable	62LAH1101P006	Plafond	BON ETAT	Amiante non détecté	ZPSO

PIECE	ETAGE	ELEMENTS	DESCRIPTIF LABORATOIRE	Echantillon	REPERAGE	ETAT	RESULTAT	METHODE
Salle d'eau	R+11	Enduit / Peinture béton	Peinture non séparable + enduit plâtreux blanc en vrac + matériau gris en faible quantité en vrac non séparable	62LAH1101P006	Plafond	BON ETAT	Amiante non détecté	ZPSO
Salle de bains	R+11	Enduit / Peinture béton	Peinture non séparable + enduit plâtreux blanc en vrac + matériau gris en faible quantité en vrac non séparable	62LAH1101P006	Plafond	BON ETAT	Amiante non détecté	ZPSO
WC	R+11	Enduit / Peinture béton	Peinture non séparable + enduit plâtreux blanc en vrac + matériau gris en faible quantité en vrac non séparable	62LAH1101P006	Plafond	BON ETAT	Amiante non détecté	ZPSO
Cuisine	R+11	Enduit / Peinture béton	Peinture non séparable + toile fibreuse blanche non séparable + enduit plâtreux blanc en vrac	62LAH1101P007	Mur C	BON ETAT	Amiante non détecté	RESULTAT ANALYSE
Cellier	R+11	Enduit / Peinture béton	Peinture non séparable + enduit plâtreux blanc en vrac	62LAH1101P008	Mur C	DEGRADATION PARTIELLE	Amiante non détecté	RESULTAT ANALYSE
Cellier	R+11	Enduit / Peinture béton	Peinture non séparable + enduit plâtreux blanc en vrac	62LAH1101P008	Mur A	DEGRADATION PARTIELLE	Amiante non détecté	ZPSO
Cellier	R+11	Enduit / Peinture béton	Peinture non séparable + enduit plâtreux blanc en vrac	62LAH1101P008	Mur B	DEGRADATION PARTIELLE	Amiante non détecté	ZPSO
Cellier	R+11	Enduit / Peinture béton	Peinture non séparable + enduit plâtreux blanc en vrac	62LAH1101P008	Mur D	DEGRADATION PARTIELLE	Amiante non détecté	ZPSO



PIECE	ETAGE	ELEMENTS	DESCRIPTIF LABORATOIRE	Echantillon	REPERAGE	ETAT	RESULTAT	METHODE
Cellier	R+11	Enduit / Peinture béton	Peinture non séparable + enduit plâtreux blanc en vrac	62LAH1101P008	Mur E	DEGRADATION PARTIELLE	Amiante non détecté	ZPSO
Cellier	R+11	Enduit / Peinture béton	Peinture non séparable + enduit plâtreux blanc en vrac	62LAH1101P008	Mur F	DEGRADATION PARTIELLE	Amiante non détecté	ZPSO
Cellier	R+11	Enduit / Peinture béton	Peinture non séparable + enduit plâtreux blanc en vrac	62LAH1101P008	Mur G	DEGRADATION PARTIELLE	Amiante non détecté	ZPSO
Chambre 1	R+11	Enduit / Peinture béton	Peinture non séparable + enduit plâtreux blanc en vrac	62LAH1101P008	Mur A	DEGRADATION PARTIELLE	Amiante non détecté	ZPSO
Chambre 1	R+11	Enduit / Peinture béton	Peinture non séparable + enduit plâtreux blanc en vrac	62LAH1101P008	Mur C	DEGRADATION PARTIELLE	Amiante non détecté	ZPSO
Chambre 2	R+11	Enduit / Peinture béton	Peinture non séparable + enduit plâtreux blanc en vrac	62LAH1101P008	Mur C	DEGRADATION PARTIELLE	Amiante non détecté	ZPSO
Chambre 2	R+11	Enduit / Peinture béton	Peinture non séparable + enduit plâtreux blanc en vrac	62LAH1101P008	Mur E	DEGRADATION PARTIELLE	Amiante non détecté	ZPSO
Chambre 3	R+11	Enduit / Peinture béton	Peinture non séparable + enduit plâtreux blanc en vrac	62LAH1101P008	Mur A	DEGRADATION PARTIELLE	Amiante non détecté	ZPSO
Chambre 3	R+11	Enduit / Peinture béton	Peinture non séparable + enduit plâtreux blanc en vrac	62LAH1101P008	Mur C	DEGRADATION PARTIELLE	Amiante non détecté	ZPSO
Chambre 4	R+11	Enduit / Peinture béton	Peinture non séparable + enduit plâtreux blanc en vrac	62LAH1101P008	Mur A	DEGRADATION PARTIELLE	Amiante non détecté	ZPSO
Chambre 4	R+11	Enduit / Peinture béton	Peinture non séparable + enduit plâtreux blanc en vrac	62LAH1101P008	Mur C	DEGRADATION PARTIELLE	Amiante non détecté	ZPSO
Couloir	R+11	Enduit / Peinture béton	Peinture non séparable + enduit plâtreux blanc en vrac	62LAH1101P008	Mur A	DEGRADATION PARTIELLE	Amiante non détecté	ZPSO

PIECE	ETAGE	ELEMENTS	DESCRIPTIF LABORATOIRE	Echantillon	REPERAGE	ETAT	RESULTAT	METHODE
Couloir	R+11	Enduit / Peinture béton	Peinture non séparable + enduit plâtreux blanc en vrac	62LAH1101P008	Mur D	DEGRADATION PARTIELLE	Amiante non détecté	ZPSO
Cuisine	R+11	Enduit / Peinture béton	Peinture non séparable + enduit plâtreux blanc en vrac	62LAH1101P008	Mur B	DEGRADATION PARTIELLE	Amiante non détecté	ZPSO
Cuisine	R+11	Enduit / Peinture béton	Peinture non séparable + enduit plâtreux blanc en vrac	62LAH1101P008	Mur D	DEGRADATION PARTIELLE	Amiante non détecté	ZPSO
Entrée	R+11	Enduit / Peinture béton	Peinture non séparable + enduit plâtreux blanc en vrac	62LAH1101P008	Mur A	DEGRADATION PARTIELLE	Amiante non détecté	ZPSO
Entrée	R+11	Enduit / Peinture béton	Peinture non séparable + enduit plâtreux blanc en vrac	62LAH1101P008	Mur D	DEGRADATION PARTIELLE	Amiante non détecté	ZPSO
Placard 1	R+11	Enduit / Peinture béton	Peinture non séparable + enduit plâtreux blanc en vrac	62LAH1101P008	Mur C	DEGRADATION PARTIELLE	Amiante non détecté	ZPSO
Placard 2	R+11	Enduit / Peinture béton	Peinture non séparable + enduit plâtreux blanc en vrac	62LAH1101P008	Mur A	DEGRADATION PARTIELLE	Amiante non détecté	ZPSO
Placard 3	R+11	Enduit / Peinture béton	Peinture non séparable + enduit plâtreux blanc en vrac	62LAH1101P008	Mur A	DEGRADATION PARTIELLE	Amiante non détecté	ZPSO
Placard 4	R+11	Enduit / Peinture béton	Peinture non séparable + enduit plâtreux blanc en vrac	62LAH1101P008	Mur C	DEGRADATION PARTIELLE	Amiante non détecté	ZPSO
Placard 5	R+11	Enduit / Peinture béton	Peinture non séparable + enduit plâtreux blanc en vrac	62LAH1101P008	Mur B	DEGRADATION PARTIELLE	Amiante non détecté	ZPSO
Placard 5	R+11	Enduit / Peinture béton	Peinture non séparable + enduit plâtreux blanc en vrac	62LAH1101P008	Mur C	DEGRADATION PARTIELLE	Amiante non détecté	ZPSO
Salle d'eau	R+11	Enduit / Peinture béton	Peinture non séparable + enduit plâtreux blanc en vrac	62LAH1101P008	Mur B	DEGRADATION PARTIELLE	Amiante non détecté	ZPSO

PIECE	ETAGE	ELEMENTS	DESCRIPTIF LABORATOIRE	Echantillon	REPERAGE	ETAT	RESULTAT	METHODE
Salle de bains	R+11	Enduit / Peinture béton	Peinture non séparable + enduit plâtreux blanc en vrac	62LAH1101P008	Mur B	DEGRADATION PARTIELLE	Amiante non détecté	ZPSO
Séjour / Salon	R+11	Enduit / Peinture béton	Peinture non séparable + enduit plâtreux blanc en vrac	62LAH1101P008	Mur A	DEGRADATION PARTIELLE	Amiante non détecté	ZPSO
Séjour / Salon	R+11	Enduit / Peinture béton	Peinture non séparable + enduit plâtreux blanc en vrac	62LAH1101P008	Mur D	DEGRADATION PARTIELLE	Amiante non détecté	ZPSO
WC	R+11	Enduit / Peinture béton	Peinture non séparable + enduit plâtreux blanc en vrac	62LAH1101P008	Mur A	DEGRADATION PARTIELLE	Amiante non détecté	ZPSO
WC	R+11	Enduit / Peinture béton	Peinture non séparable + enduit plâtreux blanc en vrac	62LAH1101P008	Mur C	DEGRADATION PARTIELLE	Amiante non détecté	ZPSO
WC	R+11	Enduit / Peinture	Peinture non séparable + enduit plâtreux blanc en vrac	62LAH1101P009	Mur D	BON ETAT	Amiante non détecté	RESULTAT ANALYSE
Cellier	R+11	Enduit / Peinture	Peinture non séparable + enduit plâtreux blanc en vrac	62LAH1101P009	Mur H	BON ETAT	Amiante non détecté	ZPSO
Cuisine	R+11	Enduit / Peinture	Peinture non séparable + enduit plâtreux blanc en vrac	62LAH1101P009	Mur A	BON ETAT	Amiante non détecté	ZPSO
Cuisine	R+11	Enduit / Peinture	Peinture non séparable + enduit plâtreux blanc en vrac	62LAH1101P009	Mur E	BON ETAT	Amiante non détecté	ZPSO
Entrée	R+11	Enduit / Peinture	Peinture non séparable + enduit plâtreux blanc en vrac	62LAH1101P009	Mur C	BON ETAT	Amiante non détecté	ZPSO
Placard 5	R+11	Enduit / Peinture	Peinture non séparable + enduit plâtreux blanc en vrac	62LAH1101P009	Mur A	BON ETAT	Amiante non détecté	ZPSO
Placard 5	R+11	Enduit / Peinture	Peinture non séparable + enduit plâtreux blanc en vrac	62LAH1101P009	Mur D	BON ETAT	Amiante non détecté	ZPSO

PIECE	ETAGE	ELEMENTS	DESCRIPTIF LABORATOIRE	Echantillon	REPERAGE	ETAT	RESULTAT	METHODE
Salle d'eau	R+11	Enduit / Peinture	Peinture non séparable + enduit plâtreux blanc en vrac	62LAH1101P009	Mur A	BON ETAT	Amiante non détecté	ZPSO
Salle d'eau	R+11	Enduit / Peinture	Peinture non séparable + enduit plâtreux blanc en vrac	62LAH1101P009	Mur C	BON ETAT	Amiante non détecté	ZPSO
Salle d'eau	R+11	Enduit / Peinture	Peinture non séparable + enduit plâtreux blanc en vrac	62LAH1101P009	Mur D	BON ETAT	Amiante non détecté	ZPSO
Salle de bains	R+11	Enduit / Peinture	Peinture non séparable + enduit plâtreux blanc en vrac	62LAH1101P009	Mur A	BON ETAT	Amiante non détecté	ZPSO
Salle de bains	R+11	Enduit / Peinture	Peinture non séparable + enduit plâtreux blanc en vrac	62LAH1101P009	Mur C	BON ETAT	Amiante non détecté	ZPSO
Salle de bains	R+11	Enduit / Peinture	Peinture non séparable + enduit plâtreux blanc en vrac	62LAH1101P009	Mur D	BON ETAT	Amiante non détecté	ZPSO
WC	R+11	Enduit / Peinture	Peinture non séparable + enduit plâtreux blanc en vrac	62LAH1101P009	Mur B	BON ETAT	Amiante non détecté	ZPSO

JP : Jugement Personnel, ZPSO : Zone présentant des similitudes d'Ouvrage

## ANNEXE 1 – PHOTOS DES ELEMENTS AMIANTES ET/OU NON AMIANTES

PRELEVEMENT : 62LAH1101P001			
NOM DU CLIENT	NUMERO DU DOSSIER		PIECE OU LOCAL
HABITAT 77-OPH DE SEINE ET MARNE	62LAH1101 22/11/2019		Cuisine (R+11)
ELEMENT	DESCRIPTIF DU LABORATOIRE	DATE DE PRELEVEMENT	NOM DE L'OPERATEUR
Revêtement bitumineux / Peinture	Tampon bitumineux noir en vrac	22/11/2019	RHENZOUR Abdessamad
LOCALISATION		RESULTAT	
Sous évier		<b>Amiante détecté (Chrysotile)</b>	

### EMPLACEMENT



PRELEVEMENT : 62LAH1101P002			
NOM DU CLIENT	NUMERO DU DOSSIER		PIECE OU LOCAL
HABITAT 77-OPH DE SEINE ET MARNE	62LAH1101 22/11/2019		Chambre 1 (R+11)
ELEMENT	DESCRIPTIF DU LABORATOIRE	DATE DE PRELEVEMENT	NOM DE L'OPERATEUR
Dalle de sol	Peinture en faible quantité	22/11/2019	RHENZOUR Abdessamad
LOCALISATION		RESULTAT	
Sol		Fr1:Quantité insuffisante pour analyse	

### EMPLACEMENT



PRELEVEMENT : 62LAH1101P002			
NOM DU CLIENT	NUMERO DU DOSSIER	PIECE OU LOCAL	
HABITAT 77-OPH DE SEINE ET MARNE	62LAH1101 22/11/2019	Chambre 1 (R+11)	
ELEMENT	DESCRIPTIF DU LABORATOIRE	DATE DE PRELEVEMENT	NOM DE L'OPERATEUR
Dalle de sol	Revêtement cassant gris	22/11/2019	RHENZOUR Abdessamad
LOCALISATION		RESULTAT	
Sol		Fr2:Amiante non détecté	

**EMPLACEMENT**



PRELEVEMENT : 62LAH1101P002			
NOM DU CLIENT	NUMERO DU DOSSIER	PIECE OU LOCAL	
HABITAT 77-OPH DE SEINE ET MARNE	62LAH1101 22/11/2019	Chambre 1 (R+11)	
ELEMENT	DESCRIPTIF DU LABORATOIRE	DATE DE PRELEVEMENT	NOM DE L'OPERATEUR
Dalle de sol	Colle polymère jaune avec poussières non séparable + ragréage gris + matériau blanc non séparable	22/11/2019	RHENZOUR Abdessamad
LOCALISATION		RESULTAT	
Sol		Fr3:Amiante non détecté	

**EMPLACEMENT**



PRELEVEMENT : 62LAH1101P003			
NOM DU CLIENT	NUMERO DU DOSSIER	PIECE OU LOCAL	
HABITAT 77-OPH DE SEINE ET MARNE	62LAH1101 22/11/2019	WC (R+11)	
ELEMENT	DESCRIPTIF DU LABORATOIRE	DATE DE PRELEVEMENT	NOM DE L'OPERATEUR
Dalle de sol	Revêtement cassant gris + colle polymère incolore en faible quantité avec poussières non séparable + ragréage gris en faible quantité non séparable	22/11/2019	RHENZOUR Abdessamad

LOCALISATION	RESULTAT
Sol	Amiante non détecté

**EMPLACEMENT**


PRELEVEMENT : 62LAH1101P004			
NOM DU CLIENT	NUMERO DU DOSSIER	PIECE OU LOCAL	
HABITAT 77-OPH DE SEINE ET MARNE	62LAH1101 22/11/2019	Chambre 2 (R+11)	
ELEMENT	DESCRIPTIF DU LABORATOIRE	DATE DE PRELEVEMENT	NOM DE L'OPERATEUR
Dalle de sol	Colle polymère jaune avec poussières non séparable + ragréage gris	22/11/2019	RHENZOUR Abdessamad

LOCALISATION	RESULTAT
Sol	Fr1:Amiante non détecté

**EMPLACEMENT**


PRELEVEMENT : 62LAH1101P004			
NOM DU CLIENT	NUMERO DU DOSSIER	PIECE OU LOCAL	
HABITAT 77-OPH DE SEINE ET MARNE	62LAH1101 22/11/2019	Chambre 2 (R+11)	
ELEMENT	DESCRIPTIF DU LABORATOIRE	DATE DE PRELEVEMENT	NOM DE L'OPERATEUR
Dalle de sol	Peinture en faible quantité	22/11/2019	RHENZOUR Abdessamad
LOCALISATION		RESULTAT	
Sol		Fr2:Amiante non détecté	

**EMPLACEMENT**


PRELEVEMENT : 62LAH1101P004			
NOM DU CLIENT	NUMERO DU DOSSIER	PIECE OU LOCAL	
HABITAT 77-OPH DE SEINE ET MARNE	62LAH1101 22/11/2019	Chambre 2 (R+11)	
ELEMENT	DESCRIPTIF DU LABORATOIRE	DATE DE PRELEVEMENT	NOM DE L'OPERATEUR
Dalle de sol	Revêtement cassant gris	22/11/2019	RHENZOUR Abdessamad
LOCALISATION		RESULTAT	
Sol		Fr3:Amiante non détecté	

**EMPLACEMENT**




PRELEVEMENT : 62LAH1101P005			
NOM DU CLIENT	NUMERO DU DOSSIER	PIECE OU LOCAL	
HABITAT 77-OPH DE SEINE ET MARNE	62LAH1101 22/11/2019	Salle de bains (R+11)	
ELEMENT	DESCRIPTIF DU LABORATOIRE	DATE DE PRELEVEMENT	NOM DE L'OPERATEUR
Dalle de sol	Peinture en faible quantité	22/11/2019	RHENZOUR Abdessamad
LOCALISATION		RESULTAT	
Sol		Fr1:Amiante non détecté	

**EMPLACEMENT**

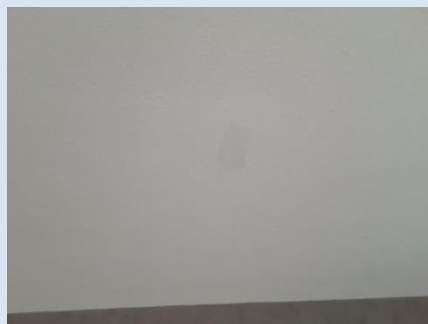

PRELEVEMENT : 62LAH1101P005			
NOM DU CLIENT	NUMERO DU DOSSIER	PIECE OU LOCAL	
HABITAT 77-OPH DE SEINE ET MARNE	62LAH1101 22/11/2019	Salle de bains (R+11)	
ELEMENT	DESCRIPTIF DU LABORATOIRE	DATE DE PRELEVEMENT	NOM DE L'OPERATEUR
Dalle de sol	Revêtement cassant gris	22/11/2019	RHENZOUR Abdessamad
LOCALISATION		RESULTAT	
Sol		Fr2:Amiante non détecté	

**EMPLACEMENT**


PRELEVEMENT : 62LAH1101P005			
NOM DU CLIENT	NUMERO DU DOSSIER	PIECE OU LOCAL	
HABITAT 77-OPH DE SEINE ET MARNE	62LAH1101 22/11/2019	Salle de bains (R+11)	
ELEMENT	DESCRIPTIF DU LABORATOIRE	DATE DE PRELEVEMENT	NOM DE L'OPERATEUR
Dalle de sol	Colle polymère incolore en faible quantité avec poussières non séparable + ragréage gris en faible quantité non séparable	22/11/2019	RHENZOUR Abdessamad
LOCALISATION		RESULTAT	
Sol		Fr3:Amiante non détecté	

**EMPLACEMENT**

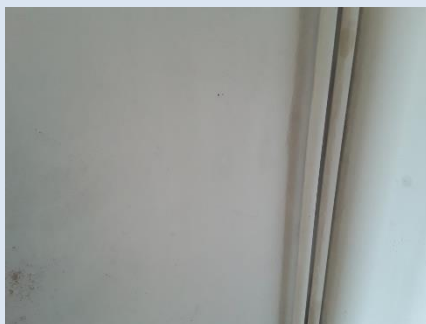

PRELEVEMENT : 62LAH1101P006			
NOM DU CLIENT	NUMERO DU DOSSIER	PIECE OU LOCAL	
HABITAT 77-OPH DE SEINE ET MARNE	62LAH1101 22/11/2019	Séjour / Salon (R+11)	
ELEMENT	DESCRIPTIF DU LABORATOIRE	DATE DE PRELEVEMENT	NOM DE L'OPERATEUR
Enduit / Peinture béton	Peinture non séparable + enduit plâtreux blanc en vrac + matériau gris en faible quantité en vrac non séparable	22/11/2019	RHENZOUR Abdessamad
LOCALISATION		RESULTAT	
Plafond		Amiante non détecté	

**EMPLACEMENT**


PRELEVEMENT : 62LAH1101P007			
NOM DU CLIENT	NUMERO DU DOSSIER	PIECE OU LOCAL	
HABITAT 77-OPH DE SEINE ET MARNE	62LAH1101 22/11/2019	Cuisine (R+11)	
ELEMENT	DESCRIPTIF DU LABORATOIRE	DATE DE PRELEVEMENT	NOM DE L'OPERATEUR
Enduit / Peinture béton	Peinture non séparable + toile fibreuse blanche non séparable + enduit plâtreux blanc en vrac	22/11/2019	RHENZOUR Abdessamad
LOCALISATION		RESULTAT	
Mur C		Amiante non détecté	
EMPLACEMENT			



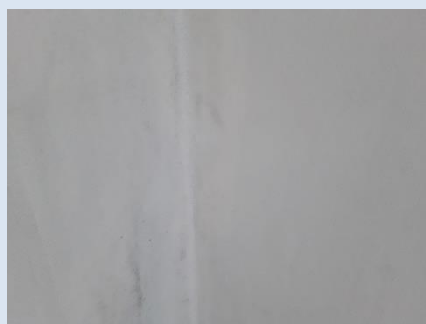
PRELEVEMENT : 62LAH1101P008			
NOM DU CLIENT	NUMERO DU DOSSIER	PIECE OU LOCAL	
HABITAT 77-OPH DE SEINE ET MARNE	62LAH1101 22/11/2019	Cellier (R+11)	
ELEMENT	DESCRIPTIF DU LABORATOIRE	DATE DE PRELEVEMENT	NOM DE L'OPERATEUR
Enduit / Peinture béton	Peinture non séparable + enduit plâtreux blanc en vrac	22/11/2019	RHENZOUR Abdessamad
LOCALISATION		RESULTAT	
Mur C		Amiante non détecté	
EMPLACEMENT			



PRELEVEMENT : 62LAH1101P009			
NOM DU CLIENT	NUMERO DU DOSSIER	PIECE OU LOCAL	
HABITAT 77-OPH DE SEINE ET MARNE	62LAH1101 22/11/2019	WC (R+11)	
ELEMENT	DESCRIPTIF DU LABORATOIRE	DATE DE PRELEVEMENT	NOM DE L'OPERATEUR
Enduit / Peinture	Peinture non séparable + enduit plâtreux blanc en vrac	22/11/2019	RHENZOUR Abdessamad
LOCALISATION		RESULTAT	
Mur D		Amiante non détecté	
EMPLACEMENT			




PRELEVEMENT : 62LAH1101P010			
NOM DU CLIENT	NUMERO DU DOSSIER	PIECE OU LOCAL	
HABITAT 77-OPH DE SEINE ET MARNE	62LAH1101 22/11/2019	Chambre 2 (R+11)	
ELEMENT	DESCRIPTIF DU LABORATOIRE	DATE DE PRELEVEMENT	NOM DE L'OPERATEUR
Enduit / Peinture plaque de plâtre	Peinture non séparable + toile fibreuse blanche non séparable + enduit plâtreux blanc en vrac	22/11/2019	RHENZOUR Abdessamad
LOCALISATION		RESULTAT	
Mur D		Amiante détecté (Chrysotile)	
EMPLACEMENT			




PRELEVEMENT : 62LAH1101P011			
NOM DU CLIENT	NUMERO DU DOSSIER	PIECE OU LOCAL	
HABITAT 77-OPH DE SEINE ET MARNE	62LAH1101 22/11/2019	Placard 1 (R+11)	
ELEMENT	DESCRIPTIF DU LABORATOIRE	DATE DE PRELEVEMENT	NOM DE L'OPERATEUR
Enduit / Peinture plaque de plâtre	Peinture non séparable + papier non séparable + matériau plâtreux beige en vrac non séparable + carton non séparable + enduit plâtreux blanc en vrac non séparable	22/11/2019	RHENZOUR Abdessamad
LOCALISATION		RESULTAT	
Mur D		Amiante détecté (Chrysotile)	
EMPLACEMENT			
			

## ANNEXE 3 – PROCES VERBAUX D'ANALYSES



Parc Edonia - Bât. R - Rue de la Terre Adèle - CS n° 66862  
35768 SAINT-GREGOIRE CEDEX  
Tel : 02.99.35.41.41  
Fax : 02.99.35.41.42  
www.itga.fr

Accréditation n° I-5967



Liste des sites et portées disponibles sur [www.cofrac.fr](http://www.cofrac.fr)

L'accréditation du COFRAC atteste de la compétence des laboratoires pour les seuls essais couverts par l'accréditation qui sont identifiés par le symbole :

### RAPPORT SYNTHÉTIQUE D'ANALYSE NUMÉRO IT0719-108504 EN DATE DU 03/12/2019 RECHERCHE ET IDENTIFICATION D'AMIANTE SUR PRELEVEMENT(S) DE MATERIAU(X)

*Ce rapport ne concerne que les échantillons soumis à l'analyse tels qu'ils ont été reçus au laboratoire.  
Les informations fournies par le client sont simplement retranscrites et identifiées comme telles.*

Client : SOCOTEC DIAGNOSTIC - AGENCE VILLEPINTE 22 Avenue des Nations 93420 VILLEPINTE	Réf. Commande ITGA : IT0719-108504 Réf. Commande Client : 62LAH1101-01
--	---

Prélèvement(s) : Reçu au laboratoire le : 28/11/2019

Préparation(s) : Effectuée de façon à être représentative de l'échantillon

ou - Pour une analyse au Microscope Optique à Lumière Polarisée (MOLP) : Prélèvement et montage adapté sur lame de microscopie  
- Pour une analyse au Microscope Electronique à Transmission Analytique (META) en fonction de la nature de la prise d'essai :  
(1) - Broyage en milieu aqueux et récupération des particules sur grilles de microscopie (méthode interne : IT085)  
(2) - Attaque chimique, broyage et récupération des particules sur grilles de microscopie (méthode interne : IT286)

Technique(s) : - Microscopie Optique à Lumière Polarisée (guide HSG 248 - Appendice 2) : Morphologie et critères optiques

Analytiques(s) : La détection de fibres d'amiantes optiquement observables est garantie si la teneur est supérieure ou égale à 0,1 % en masse.  
ou - Microscopie Electronique à Transmission Analytique (parties pertinentes de la norme NF X43-050) : Morphologie, EDX et diffraction électronique  
La détection de fibres d'amiantes est garantie si la teneur est supérieure ou égale à 0,1 % en masse.

Résultat(s) :

Fraction analysée	Technique analytique (Méthode de préparation)	Nombre de préparations	Date d'analyse	Résultat / Variété d'amiantes
Réf dossier client : 62LAH1101-01 - 17 AV DUE MARECHAL JUIN 77000 MELUN Réf échantillon client : 62LAH1101P001 / LOGEMENTS COLLECTIFS - - - / Cuisine Sous évier Revêtement bitumineux Peinture				
* Tampon bitumineux noir en vrac	META (2)	1	03/12/2019	Présence de fibres d'amiantes / Chrysotile
Réf dossier client : 62LAH1101-01 - 17 AV DUE MARECHAL JUIN 77000 MELUN Réf échantillon client : 62LAH1101P002 / LOGEMENTS COLLECTIFS - - - / Chambre 1. Sol Dalle de sol				
Peinture en faible quantité	---			Quantité insuffisante pour analyse
* Revêtement cassant gris	META (1)	1	03/12/2019	Amiante non détecté / -
* Colle polymère jaune avec poussières non séparable + ragréage gris + matériau blanc non séparable	META (1)	1	03/12/2019	Amiante non détecté / -

La reproduction de ce rapport n'est autorisée que sous sa forme intégrale ; ce rapport ne doit pas être reproduit partiellement sans l'approbation du laboratoire.

Sauf demande particulière et écrite du client, les échantillons sont conservés pendant 6 mois et les rapports pendant 2 ans.

DTA 164-01 rev 08

Page 1/3

**RAPPORT SYNTHÉTIQUE D'ANALYSE NUMÉRO IT0719-108504 EN DATE DU 03/12/2019**  
**RECHERCHE ET IDENTIFICATION D'AMIANTE SUR PRELEVEMENT(S) DE MATERIAU(X)**

Fraction analysée	Technique analytique (Méthode de préparation)	Nombre de préparations	Date d'analyse	Résultat / Variété d'amianté
Réf dossier client : 62LAH1101-01 - 17 AV DUE MARECHAL JUIN 77000 MELUN Réf échantillon client : 62LAH1101P003 / LOGEMENTS COLLECTIFS - - - / WC Sol Dalle de sol				Réf échantillon ITGA : IT071911-59876 Description ITGA : Revêtement cassant gris / Colle polymère incolore en faible quantité avec poussières / Ragréage gris en faible quantité
Revêtement cassant gris + colle polymère incolore en faible quantité avec poussières non séparable + ragréage gris en faible quantité non séparable	META (I)	1	03/12/2019	Amiante non détecté / -
Réf dossier client : 62LAH1101-01 - 17 AV DUE MARECHAL JUIN 77000 MELUN Réf échantillon client : 62LAH1101P004 / LOGEMENTS COLLECTIFS - - - / Chambre 2 Sol Dalle de sol				Réf échantillon ITGA : IT071911-59877 Description ITGA : Peinture en faible quantité / Revêtement cassant gris / Colle polymère jaune avec poussières / Ragréage gris
Colle polymère jaune avec poussières non séparable + ragréage gris	META (I)	2	03/12/2019	Amiante non détecté / -
Peinture en faible quantité	META (I)	2	03/12/2019	Amiante non détecté / -
Revêtement cassant gris	META (I)	2	03/12/2019	Amiante non détecté / -
Réf dossier client : 62LAH1101-01 - 17 AV DUE MARECHAL JUIN 77000 MELUN Réf échantillon client : 62LAH1101P005 / LOGEMENTS COLLECTIFS - - - / Salle de bms Sol Dalle de sol				Réf échantillon ITGA : IT071911-59878 Description ITGA : Peinture en faible quantité / Revêtement cassant gris / Colle polymère incolore en faible quantité avec poussières / Ragréage gris en faible quantité
Peinture en faible quantité	META (I)	1	03/12/2019	Amiante non détecté / -
Revêtement cassant gris	META (I)	1	03/12/2019	Amiante non détecté / -
Colle polymère incolore en faible quantité avec poussières non séparable + ragréage gris en faible quantité non séparable	META (I)	1	03/12/2019	Amiante non détecté / -
Réf dossier client : 62LAH1101-01 - 17 AV DUE MARECHAL JUIN 77000 MELUN Réf échantillon client : 62LAH1101P006 / LOGEMENTS COLLECTIFS - - - / Séjour Salon Plafond Enduit Peinture béton				Réf échantillon ITGA : IT071911-59879 Description ITGA : Peinture / Enduit plâtreux blanc en vrac / Matériau gris en faible quantité en vrac
Peinture non séparable + enduit plâtreux blanc en vrac + matériau gris en faible quantité en vrac non séparable	META (I)	1	03/12/2019	Amiante non détecté / -
Réf dossier client : 62LAH1101-01 - 17 AV DUE MARECHAL JUIN 77000 MELUN Réf échantillon client : 62LAH1101P007 / LOGEMENTS COLLECTIFS - - - / Cuisine Mur C Enduit Peinture béton				Réf échantillon ITGA : IT071911-59880 Description ITGA : Peinture / Toile fibreuse blanche / Enduit plâtreux blanc en vrac
Peinture non séparable + toile fibreuse blanche non séparable + enduit plâtreux blanc en vrac	META (I)	1	03/12/2019	Amiante non détecté / -
Réf dossier client : 62LAH1101-01 - 17 AV DUE MARECHAL JUIN 77000 MELUN Réf échantillon client : 62LAH1101P008 / LOGEMENTS COLLECTIFS - - - / Celler Mur C Enduit Peinture béton				Réf échantillon ITGA : IT071911-59881 Description ITGA : Peinture / Enduit plâtreux blanc en vrac
Peinture non séparable + enduit plâtreux blanc en vrac	META (I)	1	03/12/2019	Amiante non détecté / -

La reproduction de ce rapport n'est autorisée que sous sa forme intégrale ; ce rapport ne doit pas être reproduit partiellement sans l'approbation du laboratoire.

Sauf demande particulière et écrite du client, les échantillons sont conservés pendant 6 mois et les rapports pendant 2 ans.

DTA 164-01 rev 08

Page 2/3

**RAPPORT SYNTHÉTIQUE D'ANALYSE NUMÉRO IT0719-108504 EN DATE DU 03/12/2019**  
**RECHERCHE ET IDENTIFICATION D'AMIANTE SUR PRELEVEMENT(S) DE MATERIAU(X)**

Fraction analysée	Technique analytique (Méthode de préparation)	Nombre de préparations	Date d'analyse	Résultat / Variété d'amiante
Réf dossier client : 62LAH1101-01 - 17 AV DUE MARECHAL JUIN 77000 MELUN Réf échantillon client : 62LAH1101P009 / LOGEMENTS COLLECTIFS - - - / WC Mur D Enduit Peinture				Réf échantillon ITGA : IT071911-59882 Description ITGA : Peinture / Enduit plâtreux blanc en vrac
* Peinture non séparable + enduit plâtreux blanc en vrac	META (1)	1	03/12/2019	Amiante non détecté / -
Réf dossier client : 62LAH1101-01 - 17 AV DUE MARECHAL JUIN 77000 MELUN Réf échantillon client : 62LAH1101P010 / LOGEMENTS COLLECTIFS - - - / Chambre 2 Mur D Enduit Peinture plaque de plâtre				Réf échantillon ITGA : IT071911-59883 Description ITGA : Peinture / Toile fibreuse blanche / Enduit plâtreux blanc en vrac
* Peinture non séparable + toile fibreuse blanche non séparable + enduit plâtreux blanc en vrac	META (1)	2	03/12/2019	Présence de fibres d'amiante / Chrysotile
Réf dossier client : 62LAH1101-01 - 17 AV DUE MARECHAL JUIN 77000 MELUN Réf échantillon client : 62LAH1101P011 / LOGEMENTS COLLECTIFS - - - / Placard 1 Mur D Enduit Peinture plaque de plâtre				Réf échantillon ITGA : IT071911-59884 Description ITGA : Peinture / Papier / Matériau plâtreux beige en vrac / Carton / Enduit plâtreux blanc en vrac
* Peinture non séparable + papier non séparable + matériau plâtreux beige en vrac non séparable + carton non séparable + enduit plâtreux blanc en vrac non séparable	META (1)	1	03/12/2019	Présence de fibres d'amiante / Chrysotile

Validé par : Florent LE MASSON - Analyste



La reproduction de ce rapport n'est autorisée que sous sa forme intégrale ; ce rapport ne doit pas être reproduit partiellement sans l'approbation du laboratoire.

Sauf demande particulière et écrite du client, les échantillons sont conservés pendant 6 mois et les rapports pendant 2 ans.

DTA 164-01 rev 08

Page 3/3



# ATTESTATION(S)



## Votre attestation Responsabilité Civile

AXA France IARD dont le siège social se situe 313, Terrasses de l'Arche 92727 Nanterre Cedex atteste que :  
**SOCOTEC DIAGNOSTIC, 1 rue des Dardanelles 75017 Paris**

Est titulaire du contrat d'assurance n° 10158549604 ayant pris effet le 01/03/2018. Ce contrat garantit les conséquences pécuniaires de la Responsabilité civile pouvant lui incomber du fait de l'exercice des activités de **DIAGNOSTICS TECHNIQUES IMMOBILIERS** suivantes :

<p><b>AMIANTE :</b>            ETAT MENTIONNANT LA PRESENCE OU L'ABSENCE DE MATERIAUX CONTENANT DE L'AMIANTE            DIAGNOSTIC TECHNIQUE AMIANTE            DIAGNOSTIC AMIANTE PARTIES PRIVATIVES            CONTROLE PERIODIQUE ( AMIANTE )            CONTROLE VISUEL APRES TRAVAUX ( PLOMB - AMIANTE )            REPERAGE AMIANTE AVANT/ APRES TRAVAUX ET DEMOLITION            REPERAGE AMIANTE ET D'HAP SUR SURFACE BITUMEE ET ENROBES</p> <p><b>PLOMB :</b>            DIAGNOSTIC PLOMB DANS L'EAU            CONSTAT DES RISQUES D'EXPOSITION AU PLOMB ( CREP )            DIAGNOSTIC DE RISQUE D'INTOXICATION AU PLOMB DANS LES PEINTURES ( DRIPP )            RECHERCHE DE PLOMB AVANT TRAVAUX / DEMOLITION</p> <p><b>ETAT PARASITAIRE :</b>            ETAT RELATIF A LA PRESENCE DE TERMITES            ETAT PARASITAIRE ( MERULES, VRILLETES, LYCTUS )            INFORMATION SUR LA PRESENCE DE RISQUE DE MERULE ( LOI ALUR )</p> <p><b>MESURES :</b>            MESURAGE LOI CARREZ ET LOI BOUTIN            CALCULS DES MILLIEMES -TANTIEMES DE COPROPRIETE ET REALISATION DE PLANS ASSOCIES SELON LES TEXTES SUIVANTS : LOI 65-557 DU 10 JUILLET 1965, DECRET 67-223 DU 17 MARS 1967, DECRET 2004- 479 du 27 mai 2004 ET SUIVANTS FIXANT LE STATUT DE LA COPROPRIETE DES IMMEUBLES BATIS.</p> <p><b>AUTRES :</b>            ETAT DE L'INSTALLATION INTERIEURE DE GAZ            ETAT DES RISQUES NATURELS, MINIERES ET TECHNOLOGIQUES ( ENRNMT )            DIAGNOSTIC DE PERFORMANCE ENERGETIQUE            DPE INDIVIDUEL POUR MAISONS INDIVIDUELLES, APPARTEMENTS ET LOTS TERTIAIRES AFFECTES A DES IMMEUBLES A USAGE PRINCIPAL D'HABITATION, AINSI QUE LES ATTESTATIONS DE PRISE EN COMPTE DE LA REGLEMENTATION THERMIQUE.</p>	<p><b>ETAT DE L'INSTALLATION INTERIEURE D'ELECTRICITE.</b>            ETUDE REGLEMENTATION THERMIQUE 2005 ET 2012.            DOCUMENT ETABLI A L'ISSUE DU CONTROLE DES INSTALLATIONS D'ASSAINISSEMENT NON COLLECTIF            DIAGNOSTIC ASSAINISSEMENT AUTONOME ET COLLECTIF            ETAT DES LIEUX LOCATIFS            DIAGNOSTIC DE SECURITE PISCINE            CERTIFICAT DE DECEANCE ET CERTIFICAT DE TRAVAUX DE REHABILITATION            DIAGNOSTIC POUR OBTENTION DE PRET A TAUX ZERO            INFILTROMETRIE-MESURES DE PERMEABILITE DU BATIMENT ET DES RESEAUX AERAIQUES            THERMOGRAPHIE INFRAROUGE            DIAGNOSTIC RADON : DANS TOUS TYPES DE BATIMENTS.            DIAGNOSTIC DANS LE CADRE DE LA LOI SRU AVANT MISE EN COPROPRIETE            DIAGNOSTIC DECHETS DE CHANTIER – ARTICLES R 111-43 A R 111-49 DU CODE DE LA CONSTRUCTION ET DE L'HABITATION            DOCUMENT UNIQUE D'EVALUATION DES RISQUES COPROPRIETE - Articles L 230-2, III, R 230-1 DU CODE DU TRAVAIL            DIAGNOSTIC TECHNIQUE GLOBAL (DTG) POUR LES COPROPRIETES- LOI N° 2014-366 POUR L'ACCES AU LOGEMENT ET UN URBANISME RENOVE « ALUR », A L'EXCLUSION DE MISSIONS RELEVANT D'UN PROFESSIONNEL DE LA VENTE OU DE LA LOCATION DE BIENS IMMOBILIERS.            DIAGNOSTIC ACCESSIBILITE HANDICAPES            EXPERTISE EN VALEUR VENALE ET LOCATIVE ( SOUS RESERVE D'OBTENTION DE FORMATION )            ETAT DESCRIPTIF DE DIVISION            CENTRE DE FORMATION            MESURES D'EMPOUSSIEREMENT AMIANTE AVEC STRATEGIE D'ECHANTILLONAGE            DIAGNOSTIC QUALITE DE L'AIR INTERIEUR            VERIFICATION PERIODIQUE ET INITIALE DES INSTALLATIONS ELECTRIQUES            VERIFICATION PERIODIQUE ET INITIALE DES INSTALLATIONS DE GAZ            VERIFICATION PERIODIQUE ET INITIALE DES ENGIS DE LEVAGE ET DE CHANTIER            DIAGNOSTIC SECURITE INCENDIE            CONTROLE DE SECURITE DES AIRES DE JEUX            RECHERCHE DE METAUX LOURDS SUR TOUS TYPES D'OUVRAGES ET DE BÂTIMENTS</p>
---	--

**La garantie Responsabilité civile professionnelle s'exerce à concurrence de 5.000.000 € par sinistre et par année d'assurance.**

La présente attestation est valable du 6 SEPTEMBRE 2019 au 31 DECEMBRE 2019 et ne peut engager l'assureur au-delà des limites et conditions du contrat auquel elle se réfère.

Ce contrat permet à l'assuré de satisfaire à l'obligation d'assurance de responsabilité civile professionnelle résultant des dispositions de l'article R271-2 du Code de la Construction et de l'Habitation (décret n° 2006-1114 du 5 septembre 2006 relatif aux diagnostics techniques immobiliers) pour l'établissement des documents visés à l'article L271-4 dudit Code.

L'assuré doit être titulaire d'une certification de compétence en cours de validité délivrée par un organisme accrédité dans le domaine de la construction ou employer des salariés ou être constituée de personnes physiques qui disposent de ladite certification de compétence en cours de validité pour l'établissement des documents visés aux articles L271-4 et L134-1 du code de la Construction et de l'Habitation.  
 A défaut la garantie n'est pas acquise.

Le présent document, établi par AXA, est valable jusqu'au 31 DECEMBRE 2019 sous réserve du paiement des cotisations. Il a pour objet d'attester l'existence d'un contrat. Il ne constitue toutefois pas une présomption d'application des garanties et ne peut engager AXA au-delà des clauses, conditions et limites du contrat auquel il se réfère. Les exceptions de garantie opposables au souscripteur le sont également aux bénéficiaires de l'indemnité (résiliation, nullité, règle proportionnelle, exclusions, déchéances, ...).

Toute adjonction autre que le cachet et la signature du représentant de la Société est réputée non écrite.

Fait à Le Bouscat, le 06/09/2019  
 Pour la compagnie

VD ASSOCIES  
 P.O. 81, Bd Pierre Pionnier  
 33110 LE BOUSCAT  
 RCS - 794 672 238 0845 - 03 56 10 22 00  
 TEL - 05 56 70 95 75

# CERTIFICAT DE COMPETENCES



# CERTIFICAT

DE COMPETENCES

## Diagnosticqueur immobilier certifié

DEKRA CERTIFICATION SAS certifie que Monsieur

**Abdessamad RHENZOUR**

est titulaire du certificat de compétences N° DTI3342 pour :

	DU	AU
- Constat de Risque d'Exposition au Plomb	21/11/2017	20/11/2022
- Diagnostic amiante sans mention	23/11/2017	22/11/2022
- Etat relatif à la présence de termites (France Métropolitaine)	22/11/2017	21/11/2022
- Diagnostic de performance énergétique	04/12/2017	03/12/2022
- Etat relatif à l'installation intérieure de gaz	04/12/2017	03/12/2022
- Etat relatif à l'installation intérieure d'électricité	04/12/2017	03/12/2022

Ces compétences répondent aux exigences de compétences définies en vertu du code de la construction et de l'habitation (art. L.271-4 et suivants, R.271-1 et suivants ainsi que leurs arrêtés d'application\*) pour les diagnostics réglementaires. La preuve de conformité a été apportée par l'évaluation de certification. Ce certificat est valable à condition que les résultats des divers audits de surveillance soient pleinement satisfaisants.

\* Arrêté du 21 novembre 2006 relatif aux critères de certification des compétences des personnes physiques réalisant des constats de risque d'exposition au plomb, ou agréées pour réaliser des diagnostics plomb dans les immeubles d'habitation et les critères d'accréditation des organismes de certification modifiés par l'arrêté du 7 décembre 2011 ; Arrêté du 25 juillet 2016 relatif aux critères de certification des personnes physiques réalisant des constats de risque d'exposition au plomb, ou agréées pour réaliser des diagnostics plomb dans les immeubles d'habitation et les critères d'accréditation des organismes de certification modifiés par l'arrêté du 7 décembre 2011 ; Arrêté du 18 octobre 2006 relatif aux critères de certification des personnes physiques réalisant l'état relatif à la présence de termites dans le bâtiment et les critères d'accréditation des organismes de certification modifiés par les arrêtés des 14 décembre 2009 et du 7 décembre 2011 ; Arrêté du 18 octobre 2006 relatif aux critères de certification des personnes physiques réalisant le diagnostic de performance énergétique et les critères de certification des personnes physiques réalisant l'état de l'installation intérieure de gaz et les critères d'accréditation des organismes de certification modifiés par les arrêtés des 08 décembre 2009 et du 13 décembre 2011 ; Arrêté du 8 avril 2007 relatif aux critères de certification des personnes physiques réalisant l'état de l'installation intérieure de gaz et les critères d'accréditation des organismes de certification modifiés par les arrêtés des 14 décembre 2009 et 13 décembre 2011 ; Arrêté du 8 juillet 2008 relatif aux critères de certification des personnes physiques réalisant l'état de l'installation intérieure d'électricité et les critères d'accréditation des organismes de certification modifiés par les arrêtés des 10 décembre 2009 et 2 décembre 2011.



Le Directeur Général, Yvan MAINGUY  
Bagneux, le 04/12/2017



cofrac  
Certification  
de Personnes  
Numéro d'accréditation :  
4-0081  
Portée disponible  
sur www.cofrac.fr


DEKRA Certification SAS \* 5 avenue Garlande - F92220 Bagneux \* www.dekra-certification.fr

Scanned by CamScanner

PLANCHE DE REPÉRAGE	Zone : R+11	Vue de dessus
Auteur : RHENZOUR Abdessamad	Bien : 62LAH1101 - 1 17 AV DUE MARECHAL JUIN 77000 MELUN	Chaque support/équipement identifié a fait l'objet d'un sondage par le technicien



	Cloisons Plaques de plâtre
	Murs Bois
	Murs Brique
	Murs périphériques / Plaques de plâtre
	Murs carreaux de plâtre
	Murs Béton / Enduit
	Murs porteurs et/ou mur de refend / Plaques de plâtre
	Murs périphériques / Doublage (plaque de plâtre + isolant)
	Torchis
	Murs Amiantés
	Murs Brique / Enduit
	Murs Brique plâtrière
	Murs Pierre
	

	Murs amiantés
	Prélèvements de sol amianté
	Prélèvements de sol non amiantés
	Prélèvements de plafond amiantés
	Prélèvements de plafond non amiantés
	Prélèvements de mur amiantés
	Prélèvements de mur non amiantés
	Autres types de prélèvements amiantés
	Autres types de prélèvements non amiantés
	Sols amiantés
	Plafonds amiantés
	Sols et plafonds amiantés
	Conduits amiantés
	Conduits non amiantés